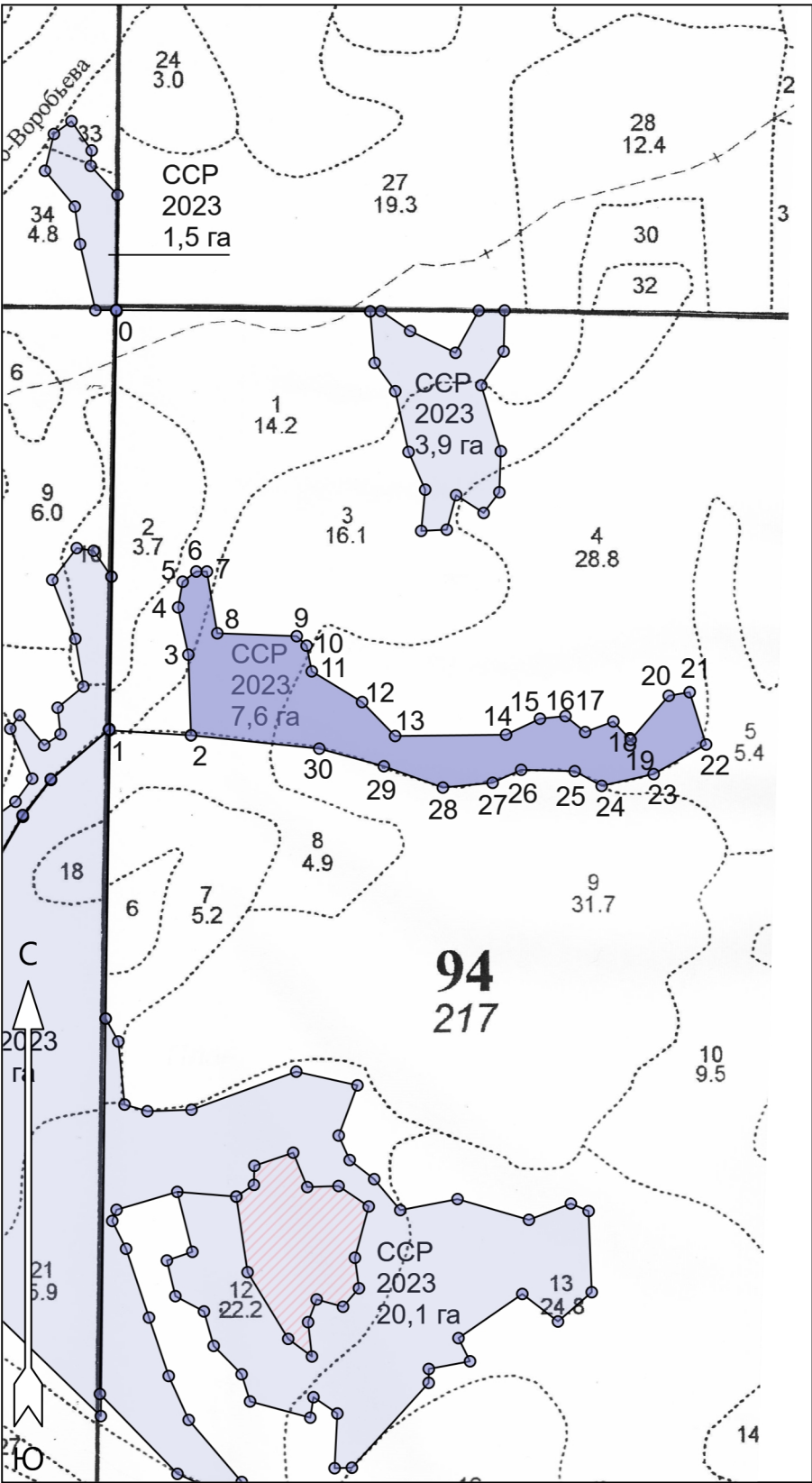


Субъект Российской Федерации: Костромская область
Лесной район: Южно-таёжный район европейской части Российской Федерации
Лесничество: Шарьинское
Участковое лесничество: Семенихинское

Чертеж участка к проекту
искусственного лесовосстановления

№ квартала 94, № выдела 1,3,4
Площадь участка 7.6 га

Масштаб 1 : 10000



Экспликация лесосеки		
Номера точек	Широта	Долгота
Привязка		
0	58.10946	45.08057
1	58.10394	45.08039
Лесосека		
2	58.10387	45.08242
3	58.10493	45.08236
4	58.10556	45.08210
5	58.10589	45.08221
6	58.10603	45.08255
7	58.10603	45.08282
8	58.10522	45.08308
9	58.10518	45.08506
10	58.10505	45.08530
11	58.10471	45.08543
12	58.10431	45.08669
13	58.10386	45.08751
14	58.10388	45.09027
15	58.10409	45.09112
16	58.10412	45.09176
17	58.10391	45.09225
18	58.10405	45.09295
19	58.10381	45.09338
20	58.10439	45.09433
21	58.10444	45.09485
22	58.10375	45.09526
23	58.10336	45.09395
24	58.10320	45.09266
25	58.10340	45.09199
26	58.10342	45.09065
27	58.10325	45.08994
28	58.10318	45.08870
29	58.10346	45.08723
30	58.10370	45.08562

Условные обозначения

- Эксплуатационная площадь
- Неэксплуатационная площадь

Чертил: главный инженер по л/с ресурсам

подпись

Смирнов Е.Б.
Ф.И.О.